

改修実績
東通グループ

2024



www.totsu-group.com

PROJECT 27

TRUST VALUE 恵比寿南

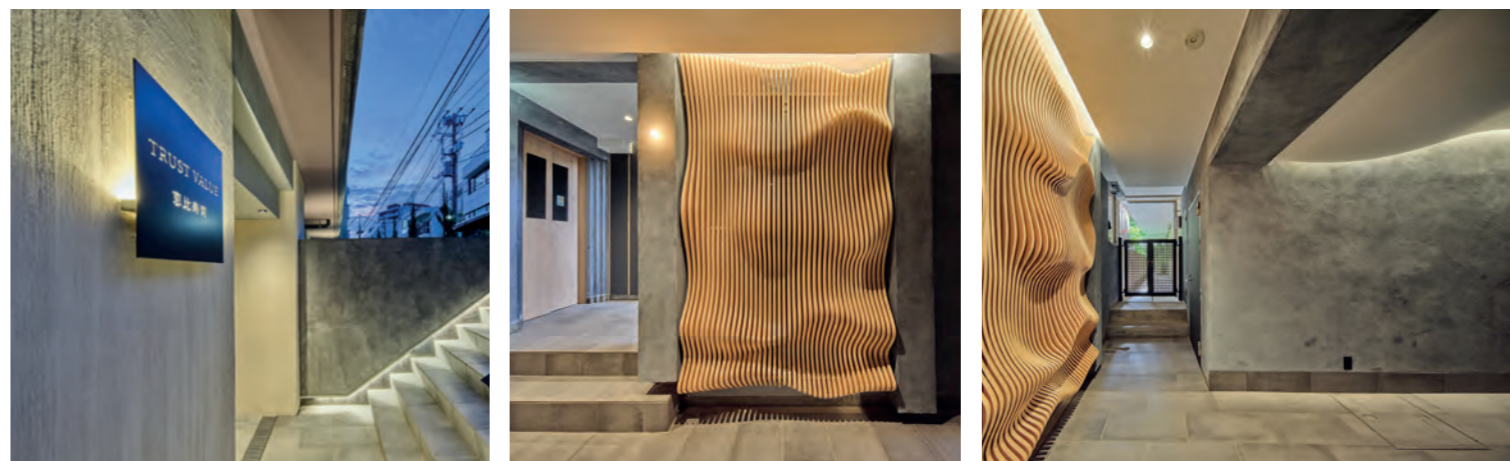


Before

After

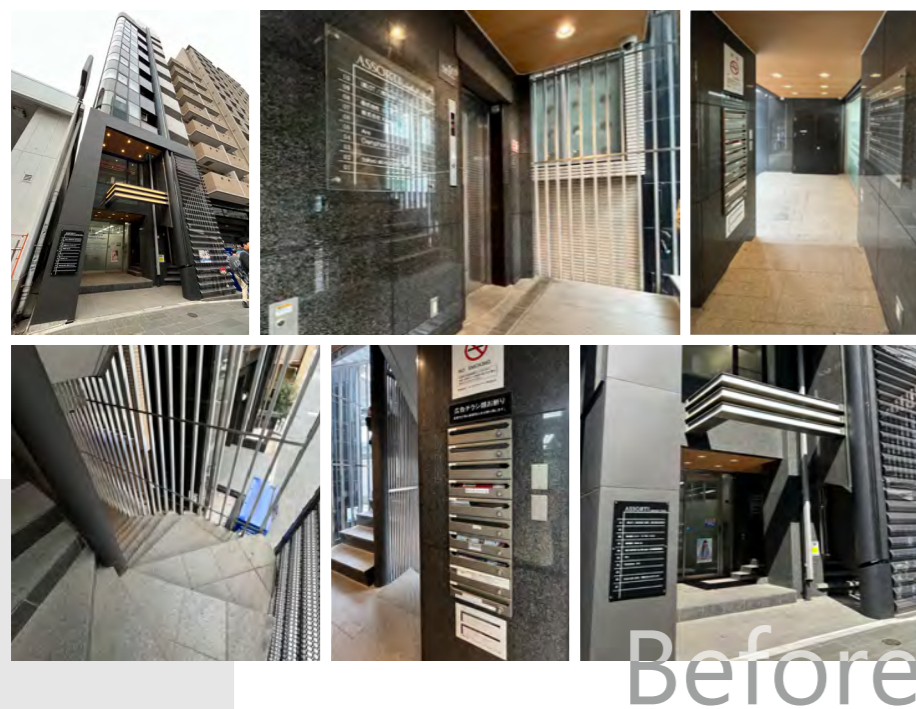


施工年月	2024年6月
所在地	東京都渋谷区恵比寿南
種別	共同住宅・店舗
構造	RC造地下1階地上5階建
築年数	1990
延床面積	845.26 m ²
改修内容	基壇部 / エントランス / 防水工事



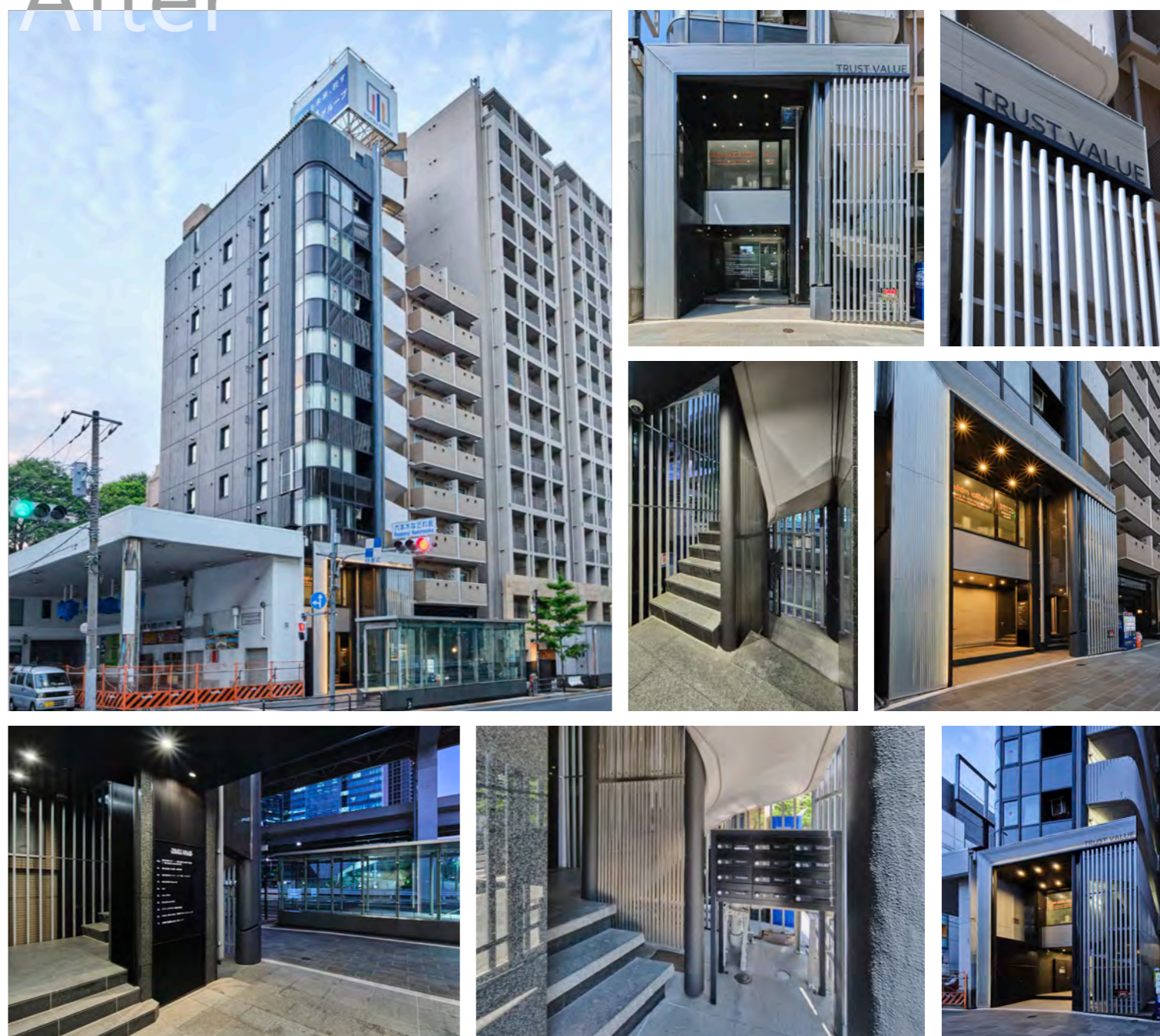
PROJECT 28

TRUST VALUE 六本木一丁目



Before

After



施工年月	2024年6月
所在地	東京都港区六本木
種別	事務所
構造	SRC造地上10階建
築年数	1983
延床面積	852.23 m ²
改修内容	基壇部 / エントランス / EVホール / 防水工事

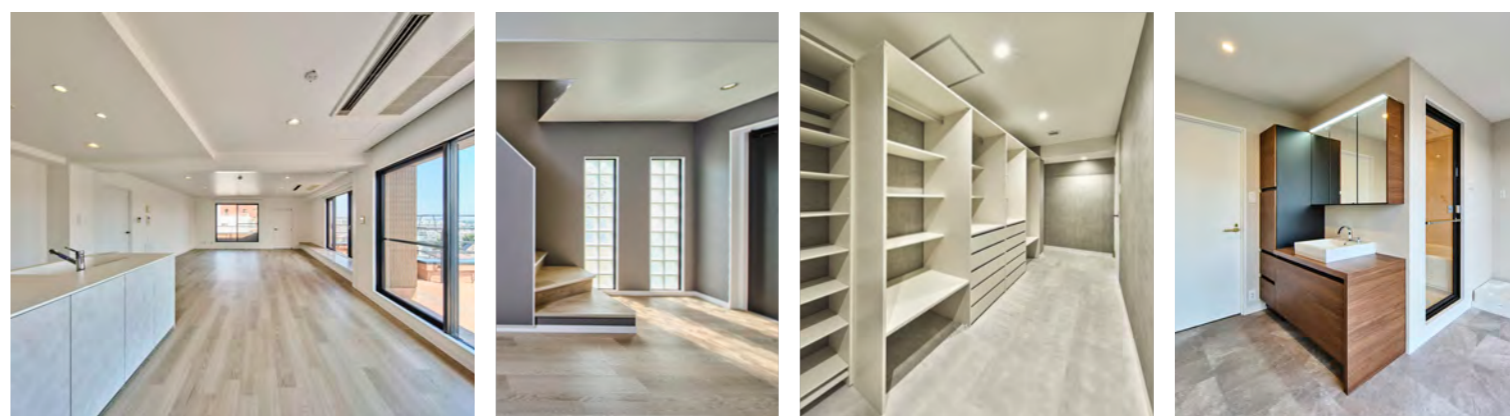
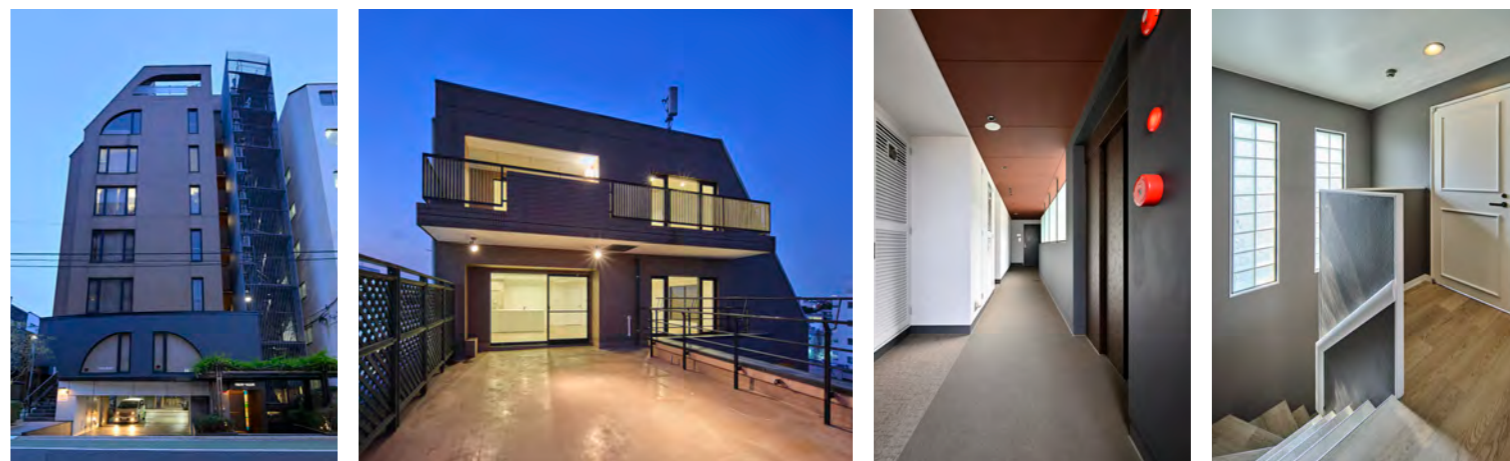
PROJECT 29

TRUST VALUE 千駄木



Before

After



施工年月	2024年9月
所在地	東京都文京区千駄木
種別	共同住宅
構造	RC造地上8階建
築年数	1989
延床面積	1775.97 m ²
改修内容	基壇部 / エントランス / EVホール / 7-8階専有部

PROJECT 30

TRUST VALUE 芝大門



After



施工年月	2024年9月
所在地	東京都港区芝大門
種別	事務所・店舗
構造	RC造地上7階建
築年数	1986
延床面積	462.08 m ²
改修内容	基壇部 / エントランス / EVホール / 2-3階専有部

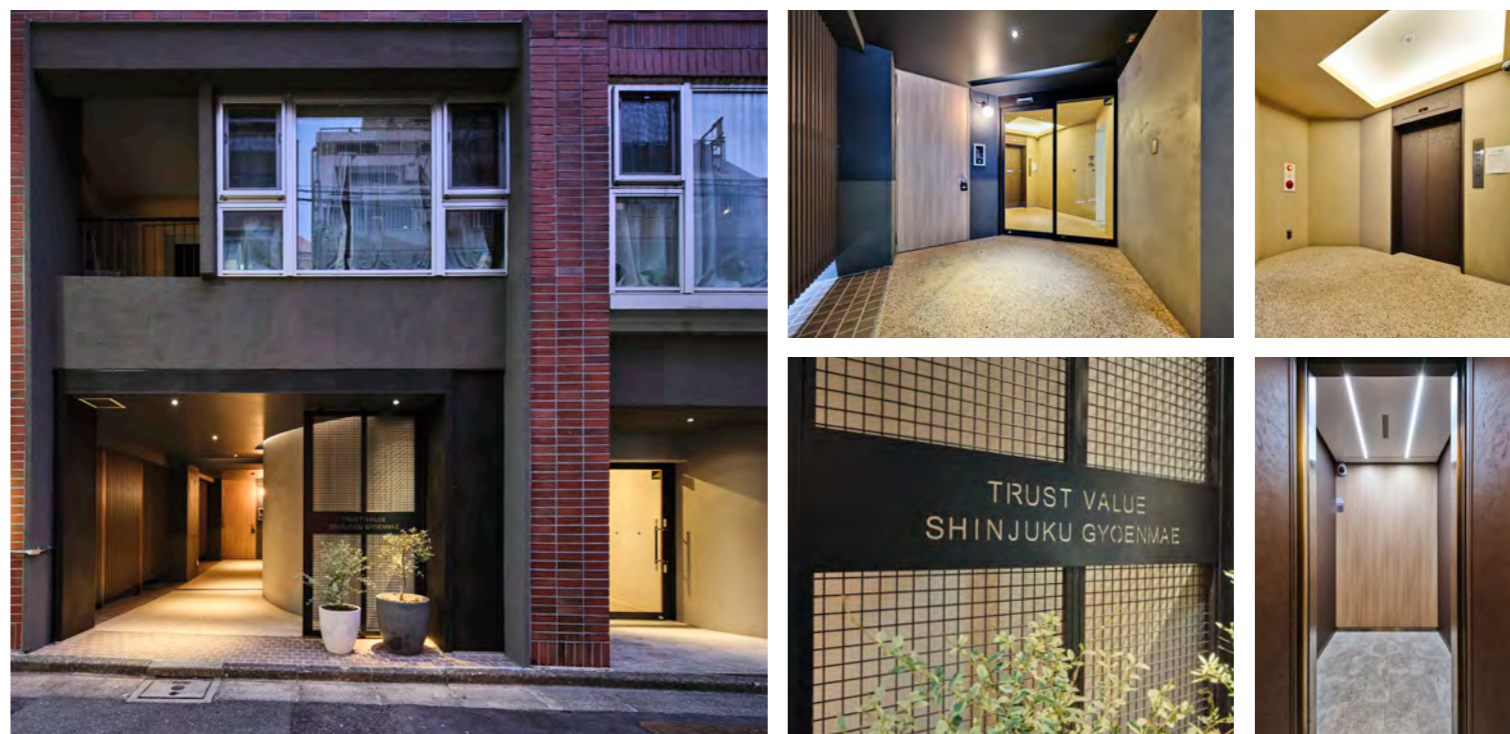
PROJECT 31

TRUST VALUE 新宿御苑前



Before

After



施工年月	2024年10月
所在地	東京都新宿区四谷
種別	共同住宅・事務所
構造	RC造地上7階建
築年数	1984
延床面積	814.44 m ²
改修内容	基壇部 / エントランス / EVホール / 防水工事

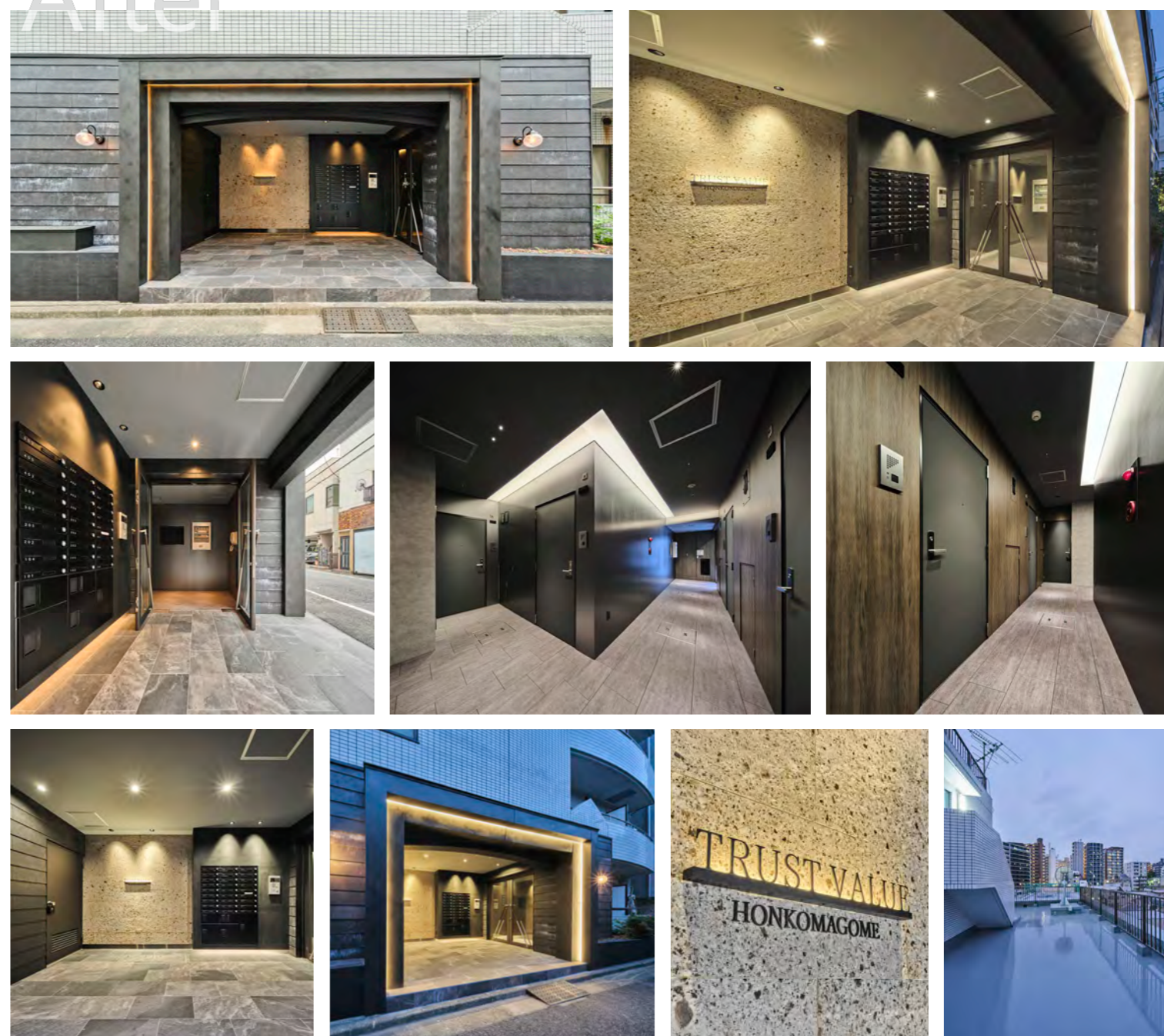
PROJECT 32

TRUST VALUE 本駒込



Before

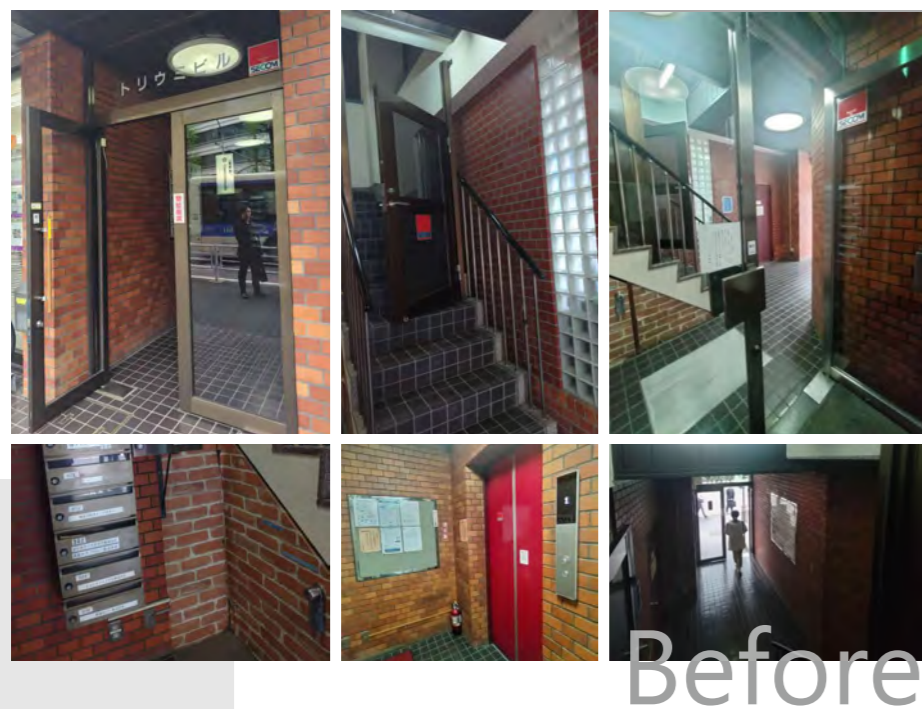
After



施工年月	2024年10月
所在地	東京都文京区本駒込
種別	共同住宅
構造	RC造地上5階建
築年数	1993
延床面積	578.78 m ²
改修内容	基壇部 / エントランス / EVホール / 防水工事

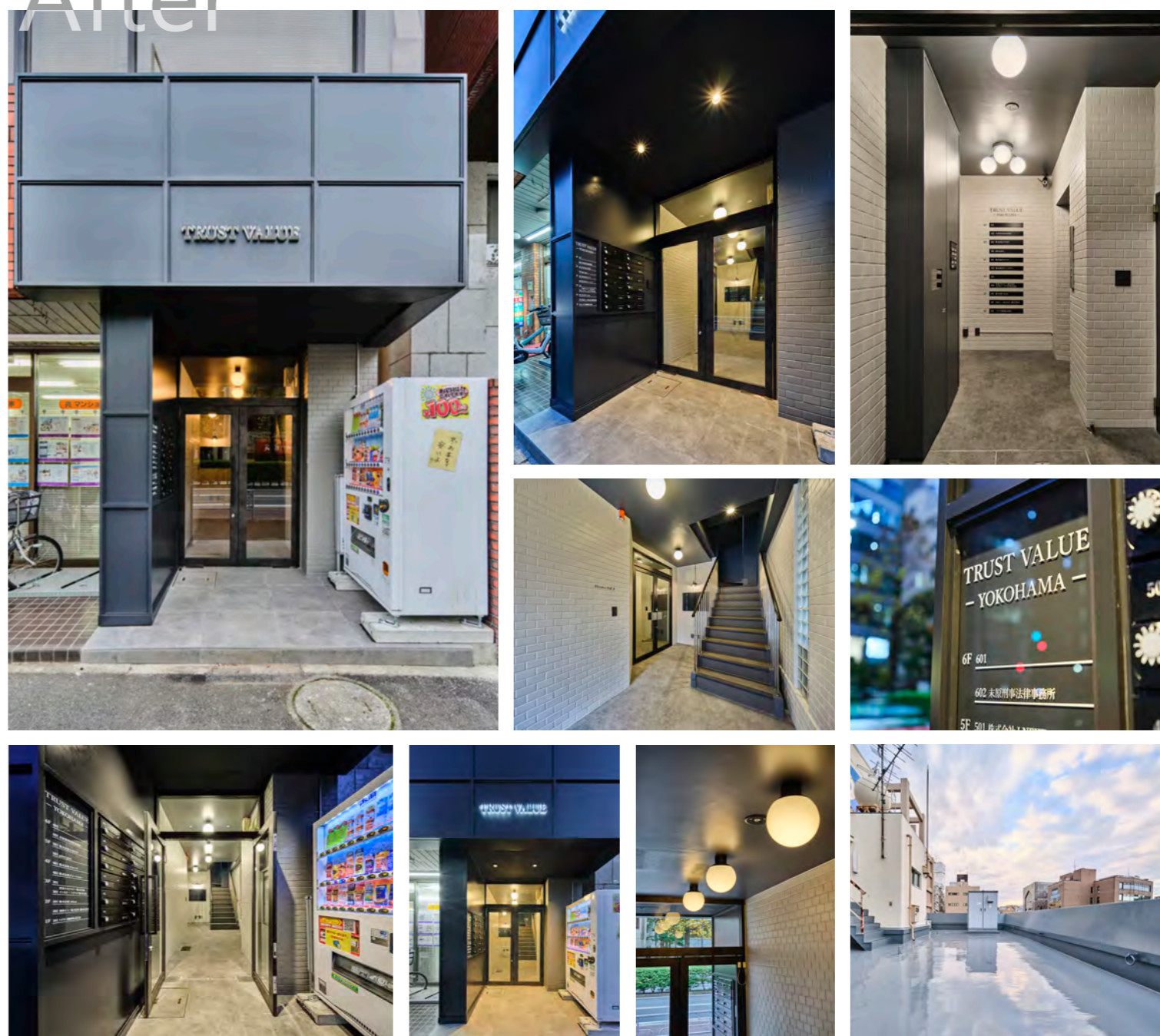
PROJECT 33

TRUST VALUE 横浜



Before

After



施工年月	2024年11月
所在地	神奈川県横浜市神奈川区鶴屋町
種別	店舗・事務所
構造	RC造地上6階建
築年数	1981
延床面積	565.98 m ²
改修内容	基壇部 / エントランス / EVホール / 防水工事

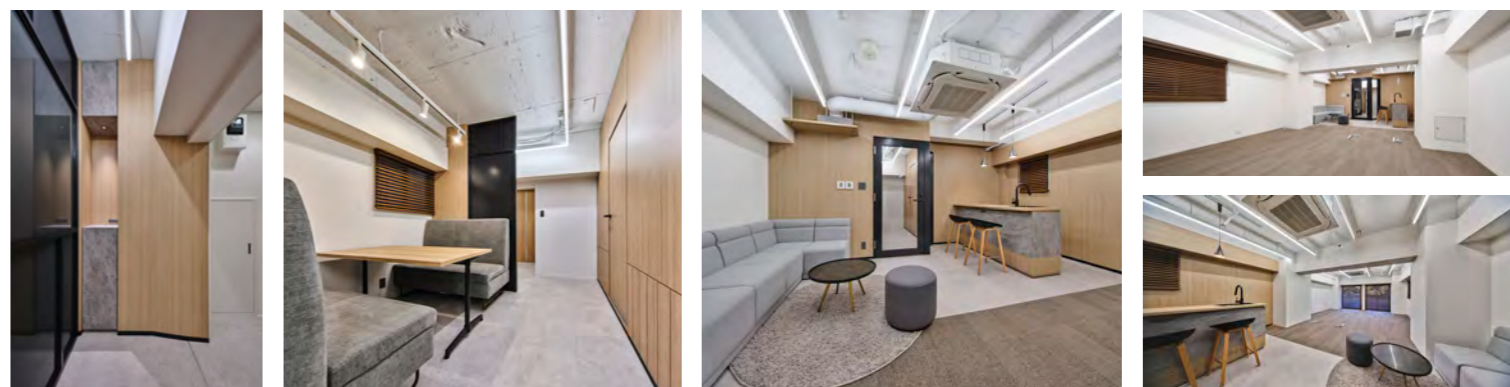
PROJECT 34

アビスタ九段ビル



Before

After



施工年月	2024年11月
所在地	東京都千代田区九段南
種別	事務所・店舗
構造	SRC造地下1階地上10階建
築年数	1982
延床面積	688.64 m ²
改修内容	基壇部 / エントランス / EVホール / 3階専有部

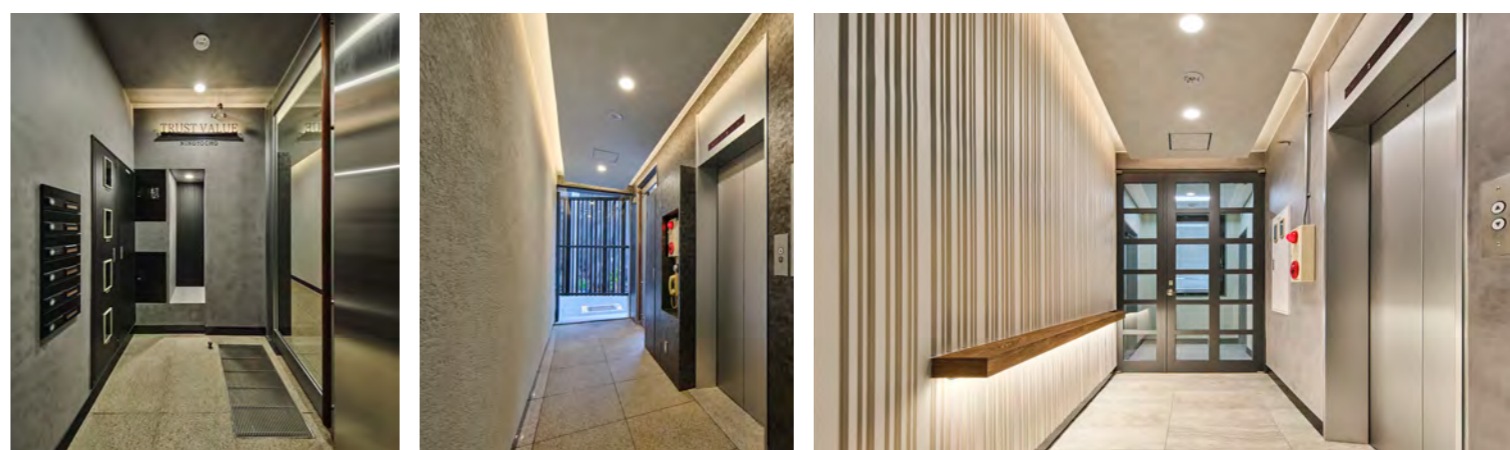
PROJECT 35

TRUST VALUE 人形町



Before

After



施工年月	2024年11月
所在地	東京都中央区日本橋人形町
種別	店舗・事務所
構造	RC造地下1階地上6階建
築年数	1987
延床面積	489.48 m ²
改修内容	基壇部 / エントランス / EVホール / 2階共用部 / 防水工事

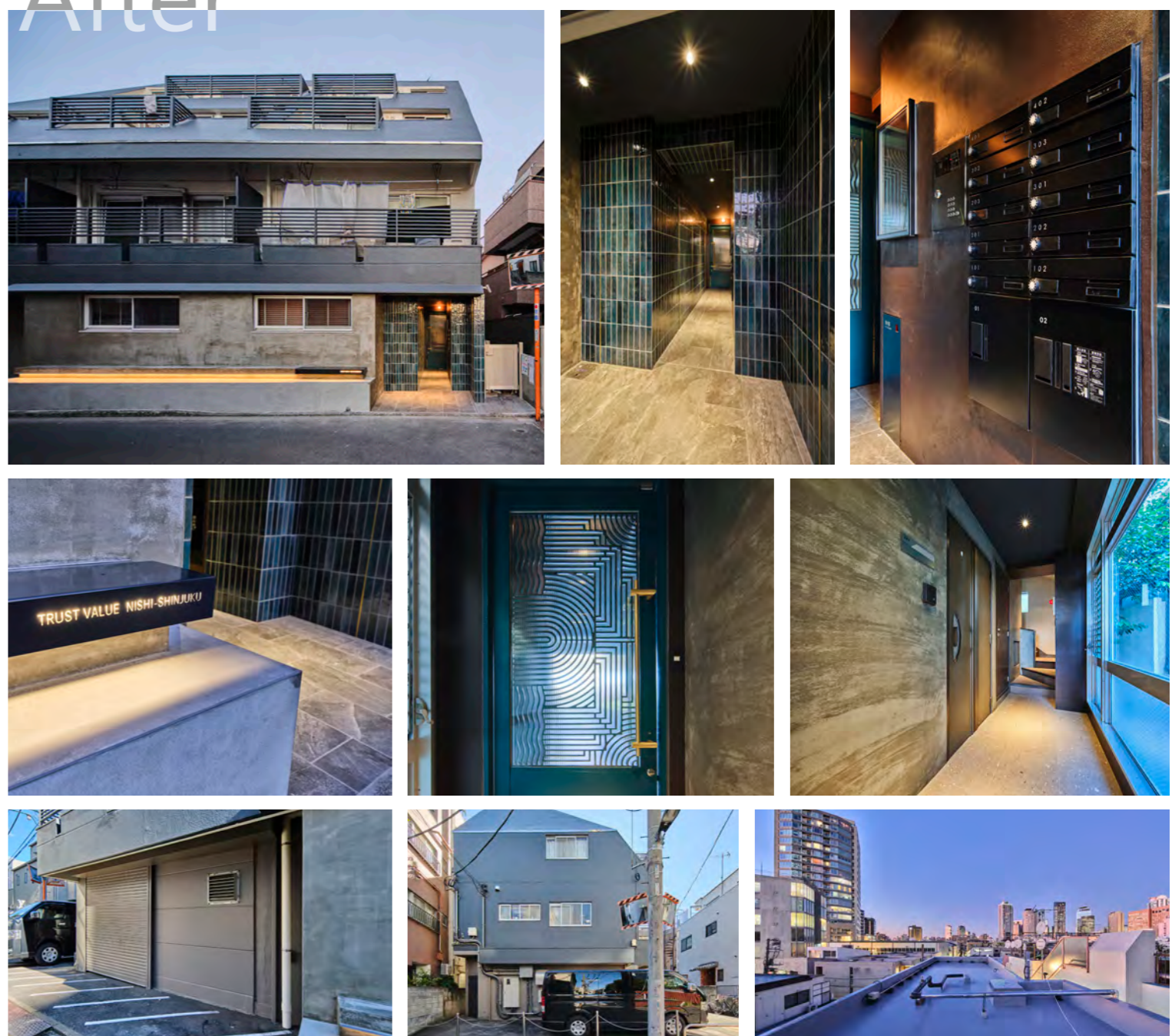
PROJECT 36

TRUST VALUE 西新宿

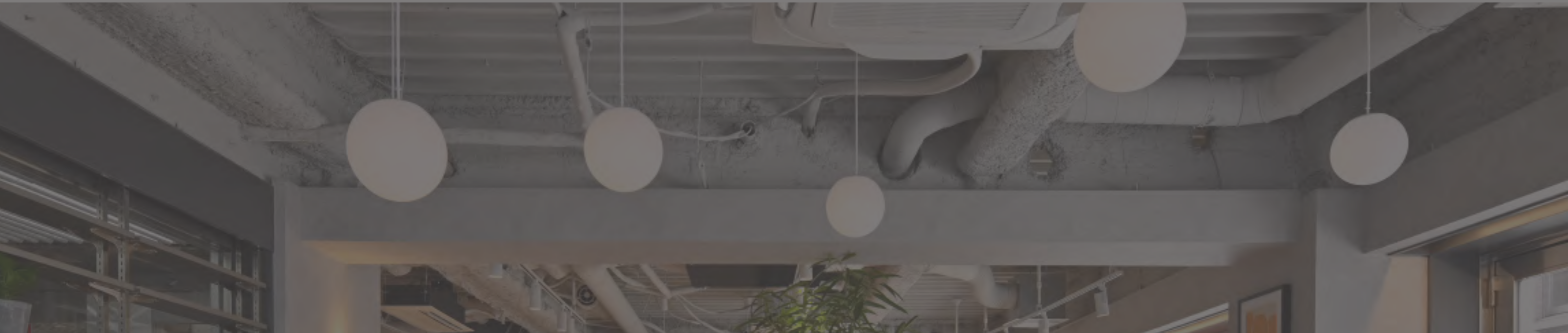


Before

After



施工年月	2024年12月
所在地	東京都新宿区西新宿
種別	店舗・共同住宅
構造	RC造地上4階建
築年数	1977
延床面積	342.26㎡
改修内容	ファサード / エントランス / 1階共用部 / 防水工事



www.totsu-group.com

