

# 東通グループ

改修実績



TOTSU GROUP



# PROJECT 01

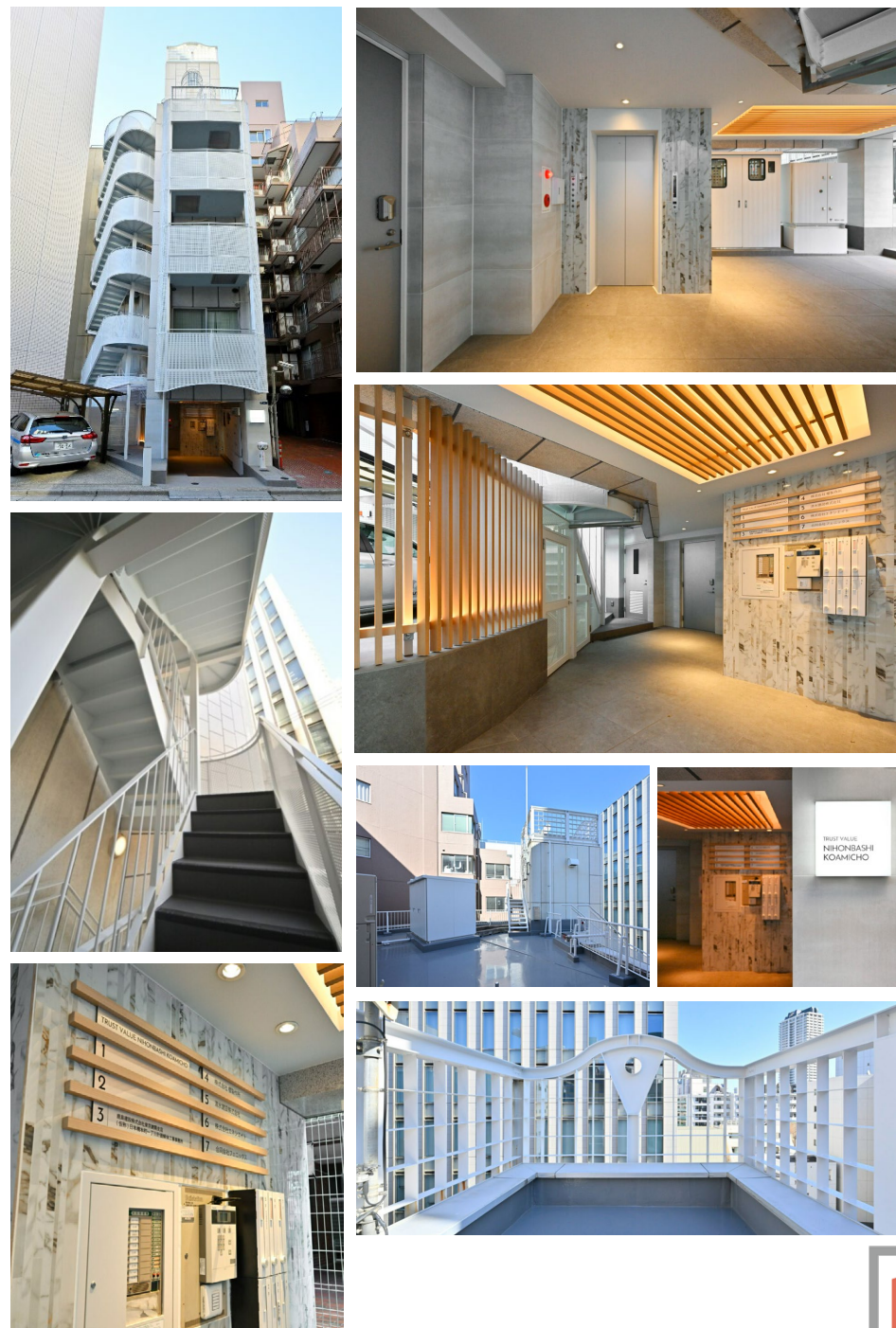
TRUST VALUE 日本橋小網町

施工年月日 2023年10月  
所在地 東京都中央区東日本橋小網町  
種別 店舗オフィスビル  
構造 S造7階建  
築年数 1992年3月  
延床面積 1199.63 m<sup>2</sup>  
改修内容 ファサード/共用部

before



After





# PROJECT 02

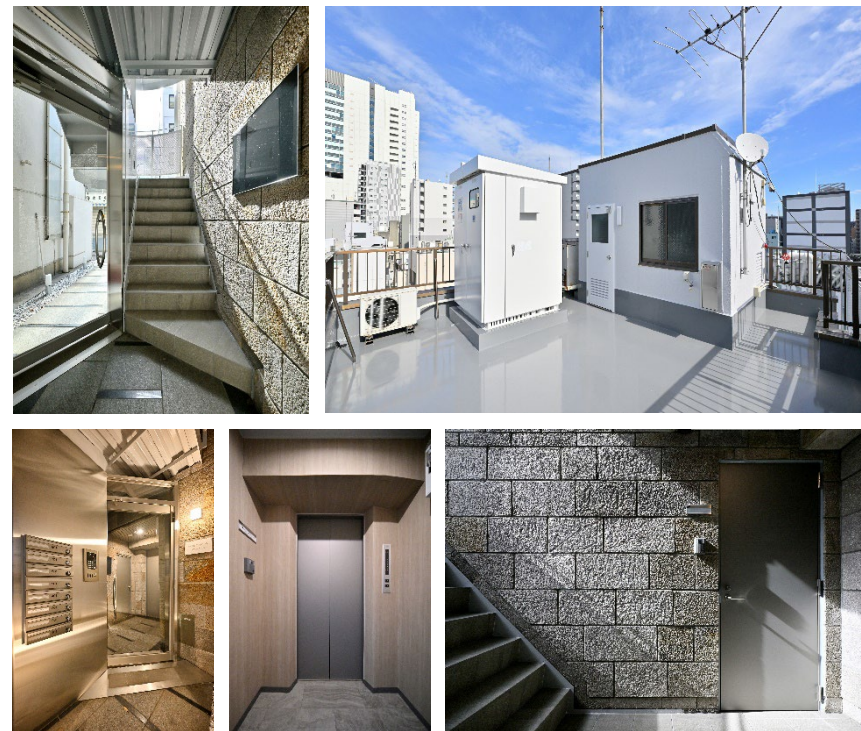
## TRUST VALUE 外神田

施工年月日	2023年10月
所在地	東京都千代田区外神田
種別	店舗・事務所・居宅
構造	RC造8階建
築年数	1990年4月
延床面積	422.82 m <sup>2</sup>
改修内容	ファサード/共用部

before



After





# PROJECT 03

TRUST VALUE 市ヶ谷

施工年月日 2023年3月  
所在地 東京都新宿区市谷仲之町  
種別 店舗マンション  
構造 RC造5階建  
築年数 1979年4月  
延床面積 417.87 m<sup>2</sup>  
改修内容 ファサード/共用部/専有部

before



After





# PROJECT 04

TRUST VALUE 広尾

施工年月日 2023年6月  
所在地 東京都渋谷区広尾  
種別 店舗オフィスビル  
構造 RC造地下1階地上6階建  
築年数 1991年6月  
延床面積 305.67 m<sup>2</sup>  
改修内容 共用部

before



After



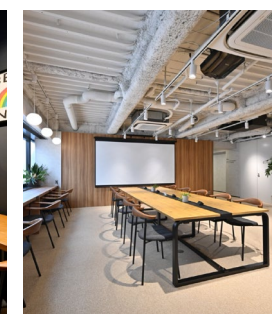
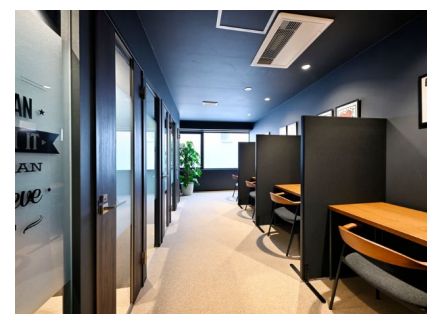
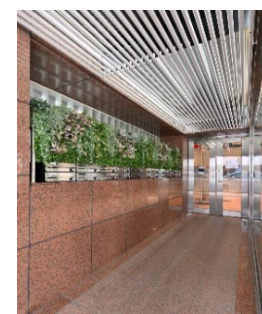
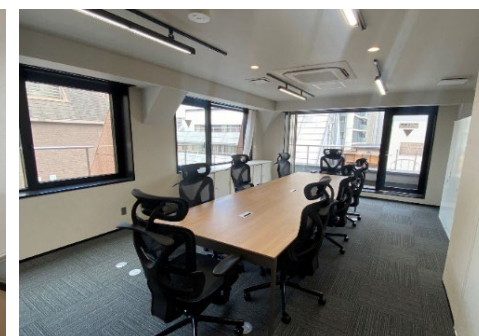
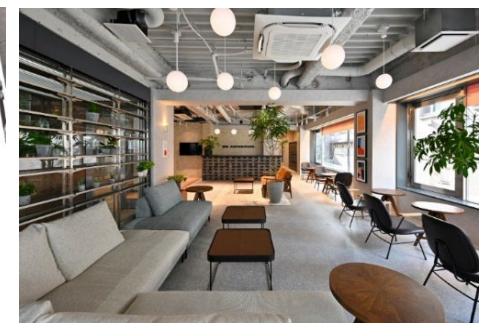
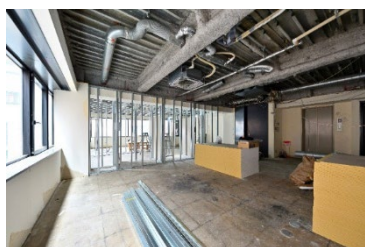
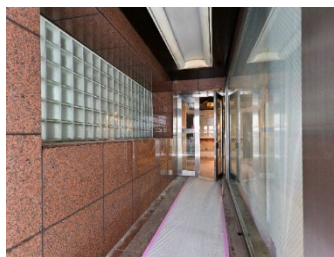
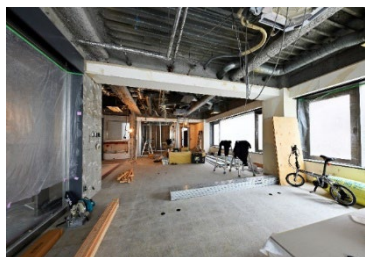


# PROJECT 05

## LOF Workspace

施工年月日 2022年11月  
所在地 東京都港区新橋  
種別 店舗オフィスビル  
構造 SRC造地下1階付7階建  
築年数 1990年12月  
延床面積 962.66 m<sup>2</sup>  
改修内容 Workspace Design/ 共用部/専有部

before



After



# PROJECT 06

EBISU-borg

施工年月日 2023年11月  
所在地 東京都目黒区三田  
種別 店舗オフィスビル  
構造 RC造4階建  
築年数 1972年  
延床面積 293.9 m<sup>2</sup>  
改修内容 共用部/専有部

before



After





# PROJECT 07

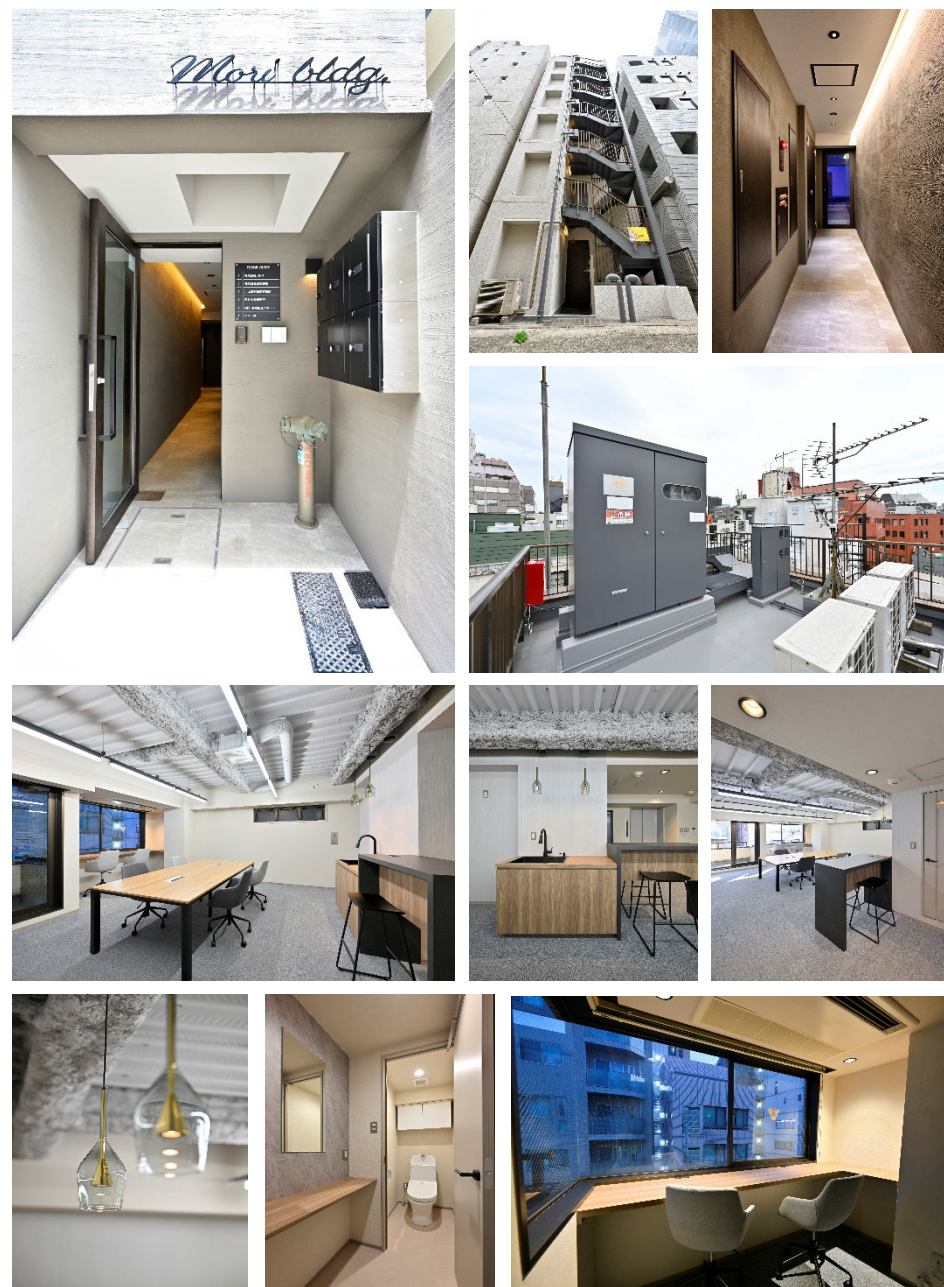
## 九段南森ビル

施工年月日 2023年11月  
所在地 東京都千代田区九段南  
種別 店舗・事務所・居宅  
構造 SRC造地下1階地上7階建  
築年数 1991年4月  
延床面積 300.30 m<sup>2</sup>  
改修内容 共用部/専有部

before



After



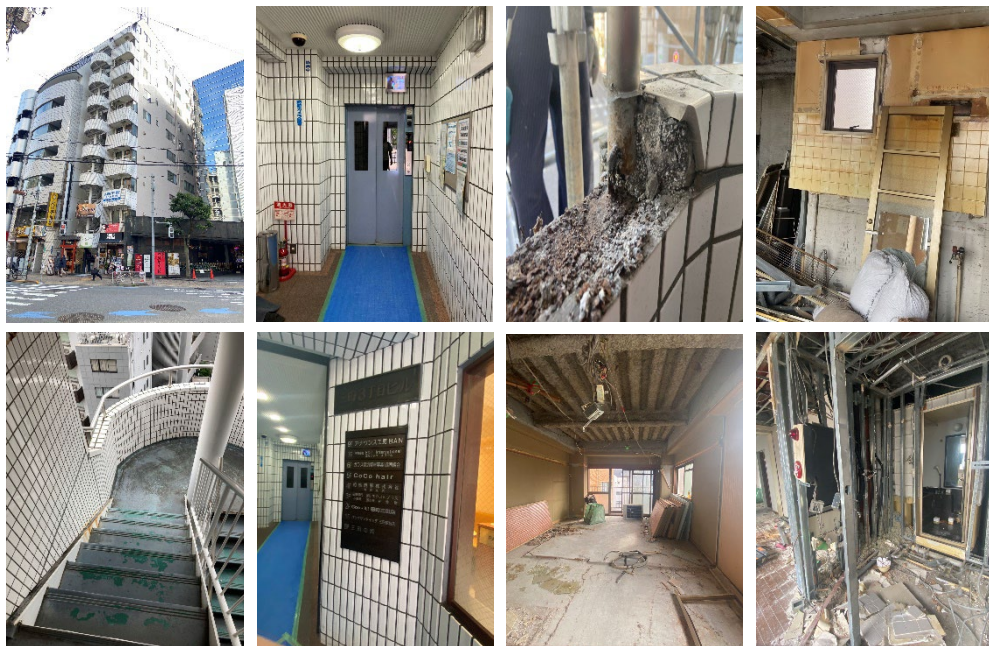


# PROJECT 08

TRUST VALUE 三田

施工年月日 2023年10月  
所在地 東京都港区三田  
種別 店舗オフィスビル  
構造 RC造地下1階地上10階建  
築年数 1988年3月  
延床面積 975.18㎡  
改修内容 ファサード/共用部/専有部

before



After





# PROJECT 09

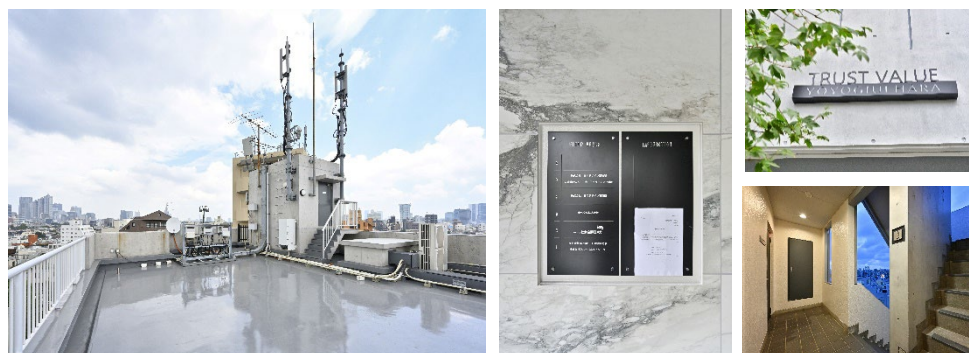
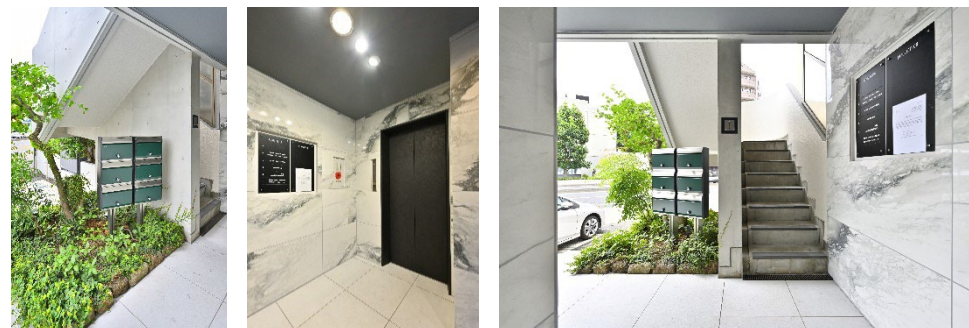
TRUST VALUE 代々木上原

施工年月日 2023年7月  
所在地 東京都渋谷区上原3  
種別 オフィスビル  
構造 RC造6階建  
築年数 1993年9月  
延床面積 847.00 m<sup>2</sup>  
改修内容 ファサード/共用部

before



After





<https://www.totsu-group.com/>

